

# Zugang zum Gesundheits- partner Portal (GPP) der Sozialversicherung



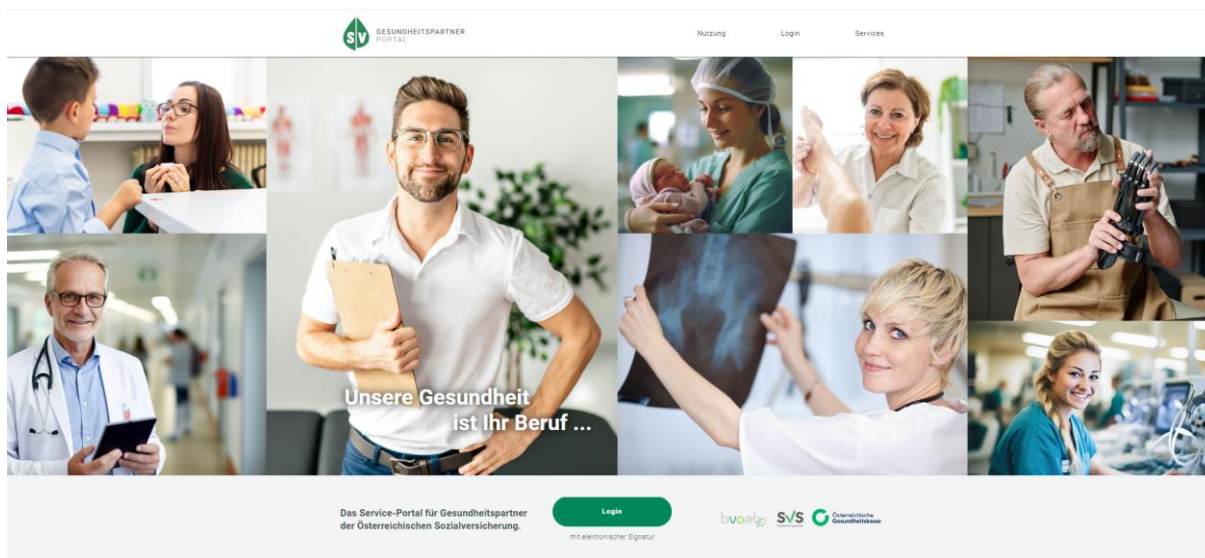
Wien, am 2. Dezember 2024

## Inhaltsverzeichnis

1	Zum Gesundheitspartner Portal .....	3
1.1	Sichere Elektronische Anmeldung .....	3
1.1.1	Anmeldung über das e-card System .....	4
1.1.2	Anmeldung über das Unternehmensservice-Portal (USP) .....	5
2	Anzeige Services .....	6

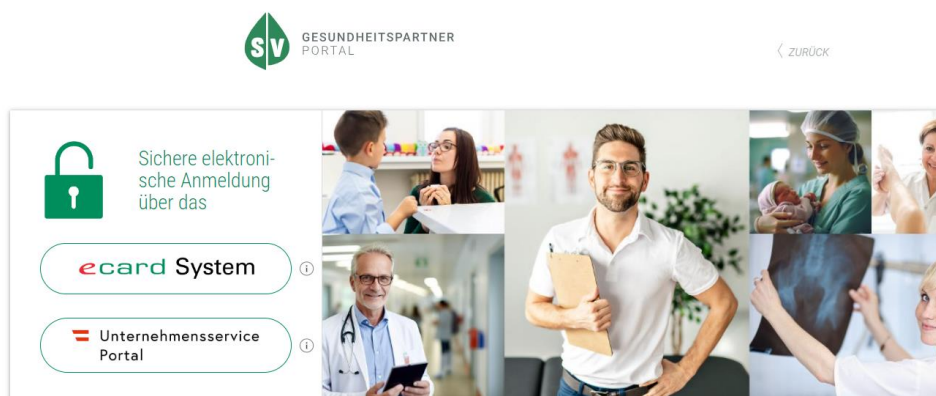
# 1 Zum Gesundheitspartner Portal

Rufen Sie die URL <https://www.gp-portal.at> auf und klicken Sie auf den Button „Login“.



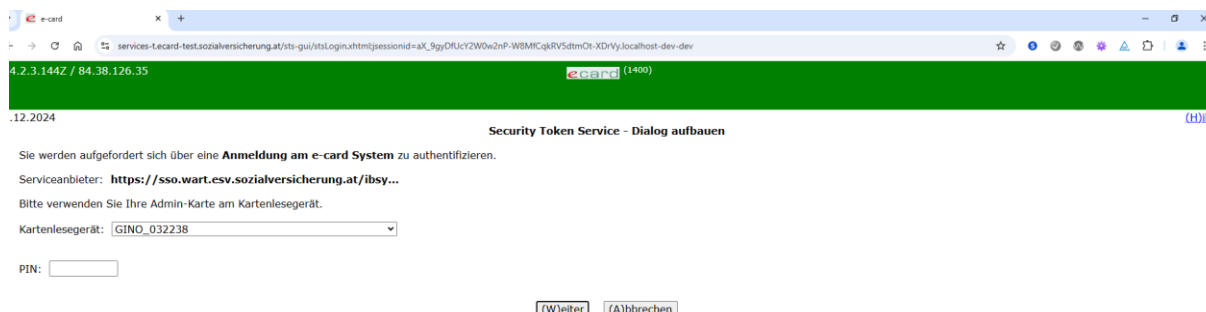
## 1.1 Sichere Elektronische Anmeldung

Wählen Sie aus, ob Sie sich über das e-card System oder über das Unternehmensservice Portal am GPP anmelden möchten.



### 1.1.1 Anmeldung über das e-card System

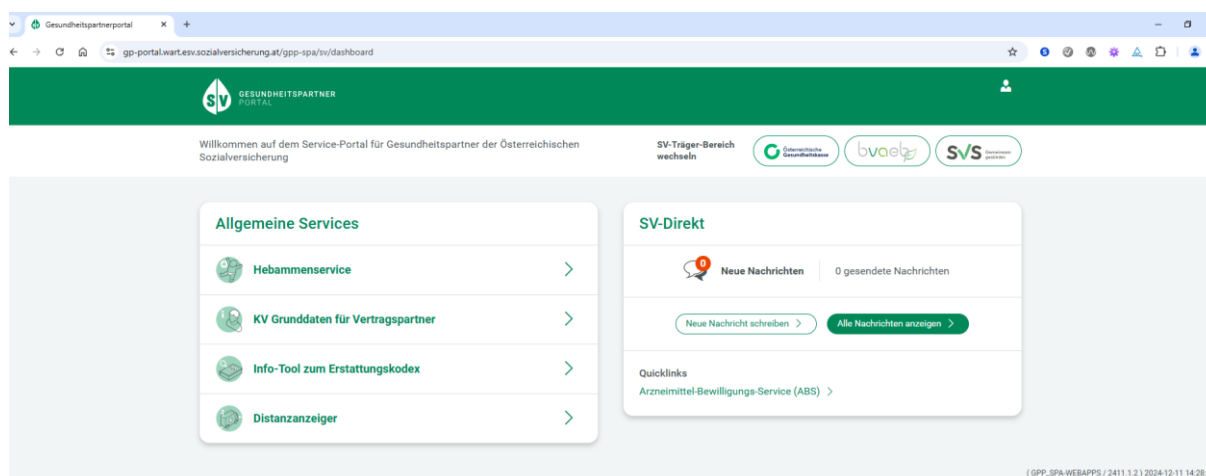
Für die Anmeldung über das e-card System werden Sie aufgefordert, Ihre Admin-Karte mit dem GINO Kartenlesegerät auszulesen und den PIN-Code einzugeben.



Bitte wählen Sie das Kartenlesegerät aus und geben Sie danach Ihren PIN ein. Bitte klicken Sie anschließend auf „Weiter“.



Bitte wählen Sie den ersten Punkt „Ja, Patientenkontakte dürfen ohne meine Zustimmung angefordert und übermittelt werden“ aus und drücken Sie „Bestätigung senden“.



Danach haben Sie sich erfolgreich eingeloggt.

## 1.1.2 Anmeldung über das Unternehmensservice-Portal (USP)

Für die Anmeldung über das USP benötigen Sie eine ID Austria oder eine USP-Kennung. Für die Anmeldung mit ID Austria klicken Sie auf „Mit digitaler Signatur anmelden“.

Unternehmensservice Portal

Geben Sie hier Ihren Benutzernamen und Ihr Passwort ein und bestätigen Sie die Anmeldung (z.B. in der App „Digitales Amt“).

Unternehmensservice Portal

### Anmelden bei „Unternehmensserviceportal (USP)“



Benutzername/Mobiltelefonnummer:

Signatur-Passwort:

**Identifizieren**

Eigenes Fenster

[Passwort falsch?](#)

Wählen Sie das Unternehmen aus, für das Sie tätig werden möchten.

### Unternehmen auswählen

Bitte wählen Sie das Unternehmen aus, für das Sie jetzt tätig werden wollen.

#### USP-Testautoamtion-G4C

1030 Wien  
Teilnehmer: u0005971668  
Benutzer: G4CAutotestU

#### USP-Testautoamtion-G4C

1030 Wien  
Teilnehmer: u0005971668  
Benutzer: USPAdmin01

#### USP-EDM-Testunternehmen Vier

1030 Wien  
Teilnehmer: u000597a294  
Benutzer: USPAdmin01

#### USP-EDM-Testunternehmen Drei

1030 Wien  
Teilnehmer: u000597u290  
Benutzer: USPAdmin01

#### USP-EDM-Testunternehmen Zwei

1030 Wien  
Teilnehmer: u000597a286  
Benutzer: USPAdmin01

#### USP-LSWH-DG-Brainpop-Basis-B

1030 Wien  
Teilnehmer: u000596h807  
Benutzer: USPAdmin01

#### USP-LSWH-DG-Sapio-Basis-B

1030 Wien  
Teilnehmer: u000596y803  
Benutzer: USPAdmin01

#### USP-ZWR-Testunternehmen 2

1030 Wien  
Teilnehmer: u000596q789  
Benutzer: USPAdmin01

#### USP-Testunternehmen-LSWH #2

1030 Wien

#### USP-LSWH-DG-Brainpop-Basis-A

1030 Wien

## 2 Anzeige Services

Nach erfolgreicher Anmeldung werden die aktuell verfügbaren Services des Gesundheitspartner Portals der Sozialversicherung angezeigt. Zusätzlich ist es auch möglich, in spezifische Bereiche der einzelnen SV-Träger zu wechseln.

The screenshot shows the 'GESUNDHEITSPARTNER PORTAL' header with navigation icons. Below the header, there is a welcome message: 'Willkommen auf dem Service-Portal für Gesundheitspartner der Österreichischen Sozialversicherung'. To the right, there is a link 'SV-Träger-Bereich wechseln' and logos for 'bvaeb', 'Österreichische Gesundheitskasse', and 'svs Gemeinsam gesünder'. The main content area is divided into two sections: 'Allgemeine Services' and 'SV-Direkt'. 'Allgemeine Services' includes links for 'Leistungserbringersuche', 'Hebammenservice', 'KV Grunddaten für Vertragspartner', and 'Info-Tool zum Erstattungskodex'. 'SV-Direkt' shows a notification for '2 Neue Nachrichten' and '63 gesendete Nachrichten', with buttons for 'Neue Nachricht schreiben' and 'Alle Nachrichten anzeigen'.